

ДСП

<p>СОГЛАСОВАНО:</p> <p>Заместитель главы Сорокинского муниципального района, начальник отдела ЖКХ</p> <p> А.М. Полевасов</p> <p> 2021 года</p>	<p>СОГЛАСОВАНО:</p> <p>Начальник ОГИБДД МО МВД России «Ишимский»</p> <p> В.В. Ларионов</p> <p> 2021 года</p>	<p>УТВЕРЖДАЮ:</p> <p>Директор МАОУ Сорокинской СОШ №3</p> <p> В.В. Сальникова</p> <p> 2021 года</p>
--	--	---

## ПАСПОРТ

**дорожной безопасности образовательной организации**

структурное подразделение Муниципального автономного  
общеобразовательного  
учреждение Сорокинской средней общеобразовательной школа №3  
Ворсихинский детский сад

Структурное подразделение МАОУ Сорокинской СОШ №3  
Ворсихинский детский сад  
(полное и сокращенное наименование объекта)

Исполнил:  
Директор МАОУ Сорокинской СОШ №3  
Сальникова Вера Викторовна

2021 год

## **Содержание**

Раздел 1. Общие сведения.....	3-4
Раздел 2. Информация об обеспечении безопасности перевозок детей специальным транспортным средством (автобусом).....	5-6
Раздел 3. Схема маршрута движения школьного автобуса.....	7
План- схемы.....	8-11

## Раздел 1. Общие сведения

Тип образовательной организации: Дошкольное  
Юридический адрес: 627500, Тюменская область, Сорокинский район,  
с. Большое Сорокино, улица Советская, 105, Россия.

Фактический адрес: 627510 Тюменская область, Сорокинский район,  
с. Ворсиха улица Новая, 19, Россия.

Руководители образовательной организации:

Директор ФИО: Сальникова Вера Викторовна,  
телефон: + 7 (919) 945-60-37

Старший воспитатель ФИО: Осинцева Мария Александровна,  
Телефон: +8(34550)32-2-05

Ответственные работники муниципального органа образования,  
должность: Начальник отдела образования Сорокинского  
муниципального района, ФИО: Голендухина Наталья Александровна,  
Телефон: +7 (34550) 2-21-87

Ответственные работники от администрации муниципального района,  
должность: Заместитель главы Сорокинского муниципального района,  
начальник отдела ЖКХ, ФИО: Полеваев Андрей Михайлович,  
Телефон: +7 (34550) 2-25-58

Ответственные от Госавтоинспекции,  
Начальник ОГИБДД МО МВД России «Ишимский»,  
ФИО: Ларионов Виктор Владимирович  
Телефон: +7 (34551) 7-98-46

Ответственные работники за мероприятия по профилактике детского  
травматизма,  
должность: Старший воспитатель структурного подразделения МАОУ  
Сорокинской СОШ №3 Ворсихинский детский сад,  
ФИО: Осинцева Мария Александровна  
Телефон: +7 (919) 943-93-59

Руководитель или ответственный работник дорожно-  
эксплуатационной организации, осуществляющей содержание улично-  
дорожной сети (УДС)\*,  
должность: Заместитель директора управления,  
ФИО: Сумин Александр Николаевич  
Телефон: +7 (34550) 2-26-55

Руководитель или ответственный работник дорожно-эксплуатационной организации, осуществляющей содержание технических средств организации дорожного движения (ТСОДД)\*,

2

должность: Заместитель директора управления Дорожного ремонтно-строительного управления - 5 акционерного общества "Тюменское областное дорожно-эксплуатационное предприятие",

ФИО: Сумин Александр Николаевич

Телефон: +7 (34550) 2-26-55

Ответственный от Госавтоинспекции,

должность: старший инспектор (по пропаганде БДД) ОГИБДД МО МВД России «Ишимский» капитан полиции,

ФИО: Таут Марина Олеговна

Телефон: 89829826689

Количество обучающихся (учащихся, воспитанников) в структурном подразделении МАОУ Сорокинской СОШ №3 Ворсихинский детском саду: 31 человек.

Наличие уголка по БДД; имеется

Наличие автобуса в образовательной организации: Отсутствует

Владелец автобуса: МАОУ Сорокинская СОШ № 3

Время занятий в структурном подразделении МАОУ Сорокинской СОШ №3 Ворсихинском детском саду

1-ая смена: 8:00 – 16:30

2-ая смена: – нет

внеклассные занятия: - нет

Телефоны оперативных служб:

Полиция 02

Пожарная часть 01, 112

Скорая помощь 03

**Раздел 2. Информация об обеспечении безопасности перевозок детей  
специальным транспортным средством (автобусом).  
(при наличии автобуса(ов))**

1) Марка: ПАЗ

Модель: 3206-110-70

Государственный регистрационный знак: С483ЕО 72

Год выпуска: 2016

Количество мест в автобусе: 22

Соответствие конструкции требованиям, предъявляемым к школьным автобусам: Соответствует

**2) Сведения о водителе(ях) автобуса(сов)**

№ п/п	Фамилия, имя, отчество	Дата принятия на работу	Стаж вождения ТС категории D	Дата предстоящего медицинского осмотра	Сроки повышения квалификации	Допущенные нарушения ПДД
1.	Шмыгов Николай Николаевич	01.01.2019	10	2021	03.03.2018- 03.05.2023	Нарушений нет

**3) Организационно-техническое обеспечение**

1) Лицо, ответственное, за обеспечение безопасности дорожного движения: Болдашкин Сергей Алексеевич, назначен приказом школы № 1/1-ахд от 16.01.2017 г.

Назначено: 16.01.2017 г.

Прошел аттестацию: 09.01.2017 г. – 06.03.2017 г.

2) Организация проведения предрейсового медицинского осмотра водителя, осуществляет: Каковка Татьяна Васильевна, на основании Договора с ГБУЗ ТО «Областная больница № 4» г. Ишим, действительного до 31.12.2021 г.

3) Организация проведения предрейсового технического осмотра транспортного средства: Болдашкин Сергей Алексеевич, ответственный за обеспечение безопасности дорожного движения.

4) Меры, исключают несанкционированное использование: Выезд автобуса осуществляется по распоряжению администрации школы с отметкой времени выезда и прибытия в гараж в путевом листе.

#### **4) Сведения о владельце автобуса**

Юридический адрес владельца: 627500, Тюменская область,  
Сорокинский район, ул. Советская, 105.

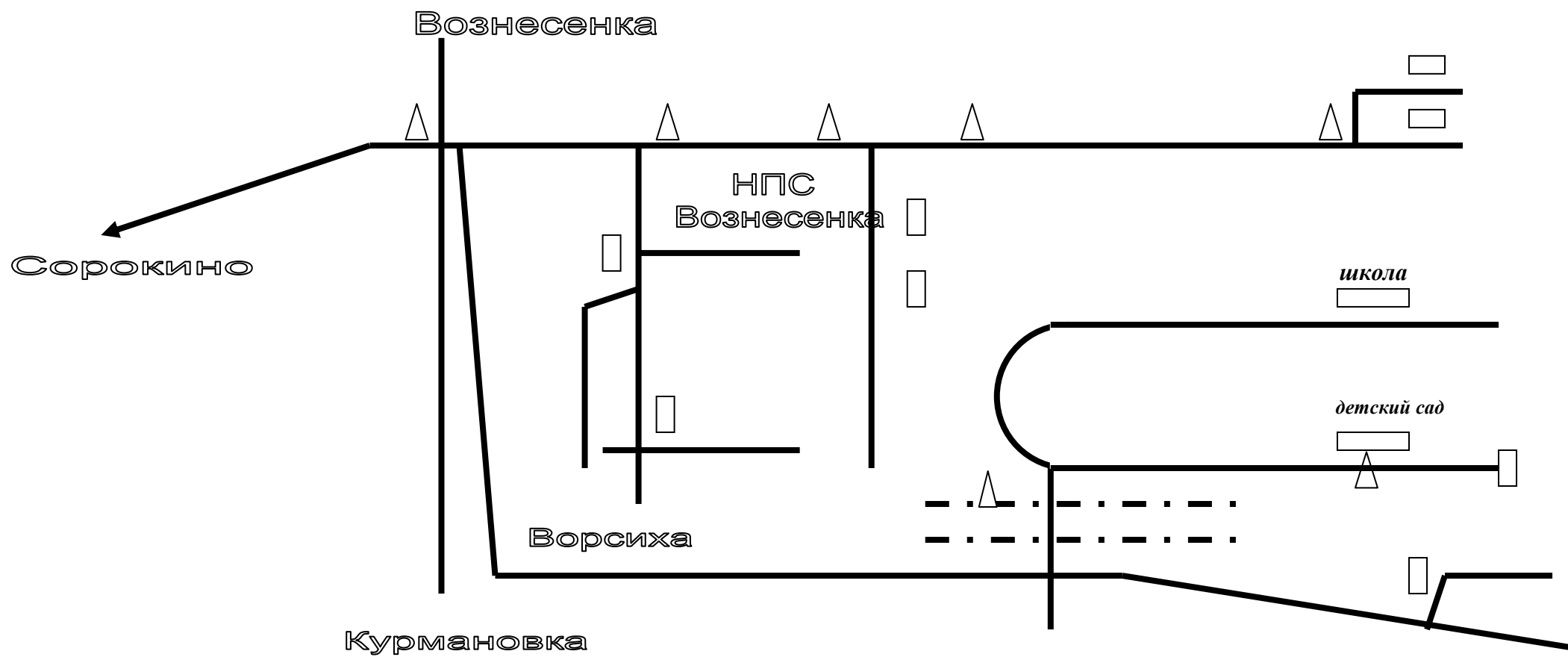
Фактический адрес владельца: 627500, Тюменская область,  
Сорокинский район, ул. Советская, 105.

Телефон ответственного лица: + 7 (919) 945-60-37



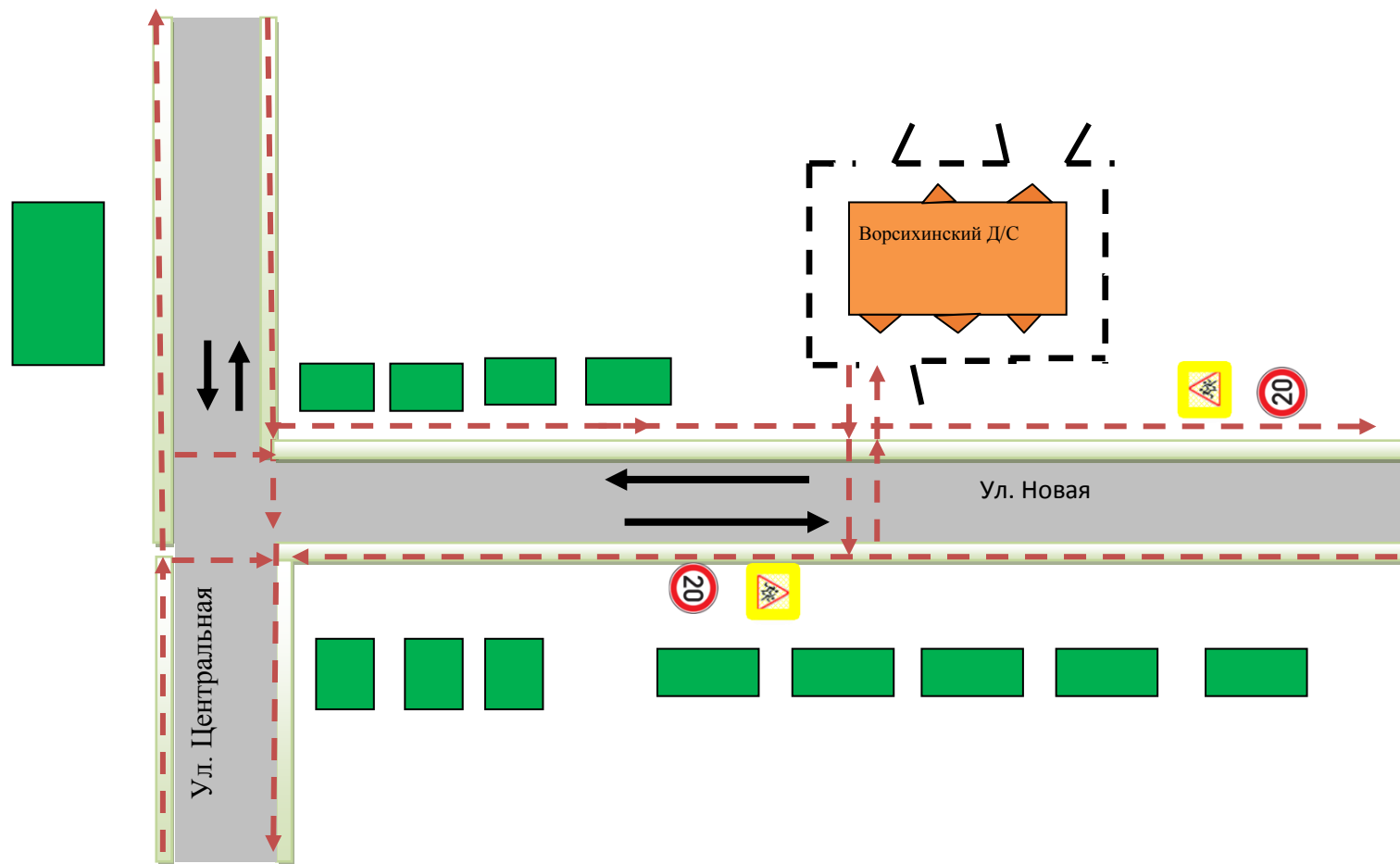
### Раздел 3. Маршрут движения автобуса образовательной организации

ПАЗ – 3206-110-70, государственный регистрационный знак С 483 ЕО 72

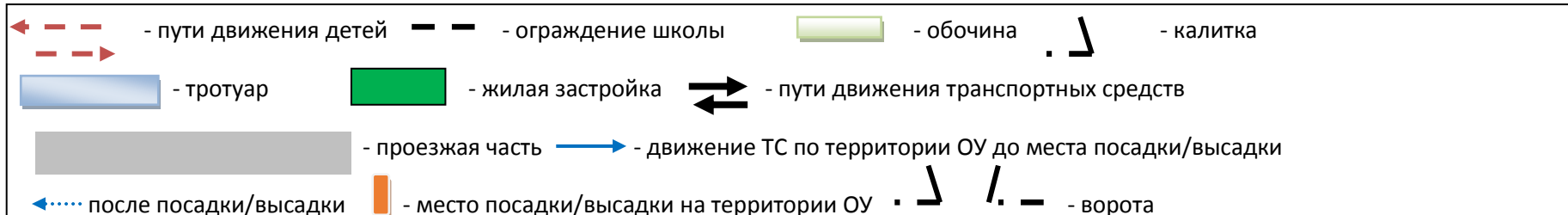
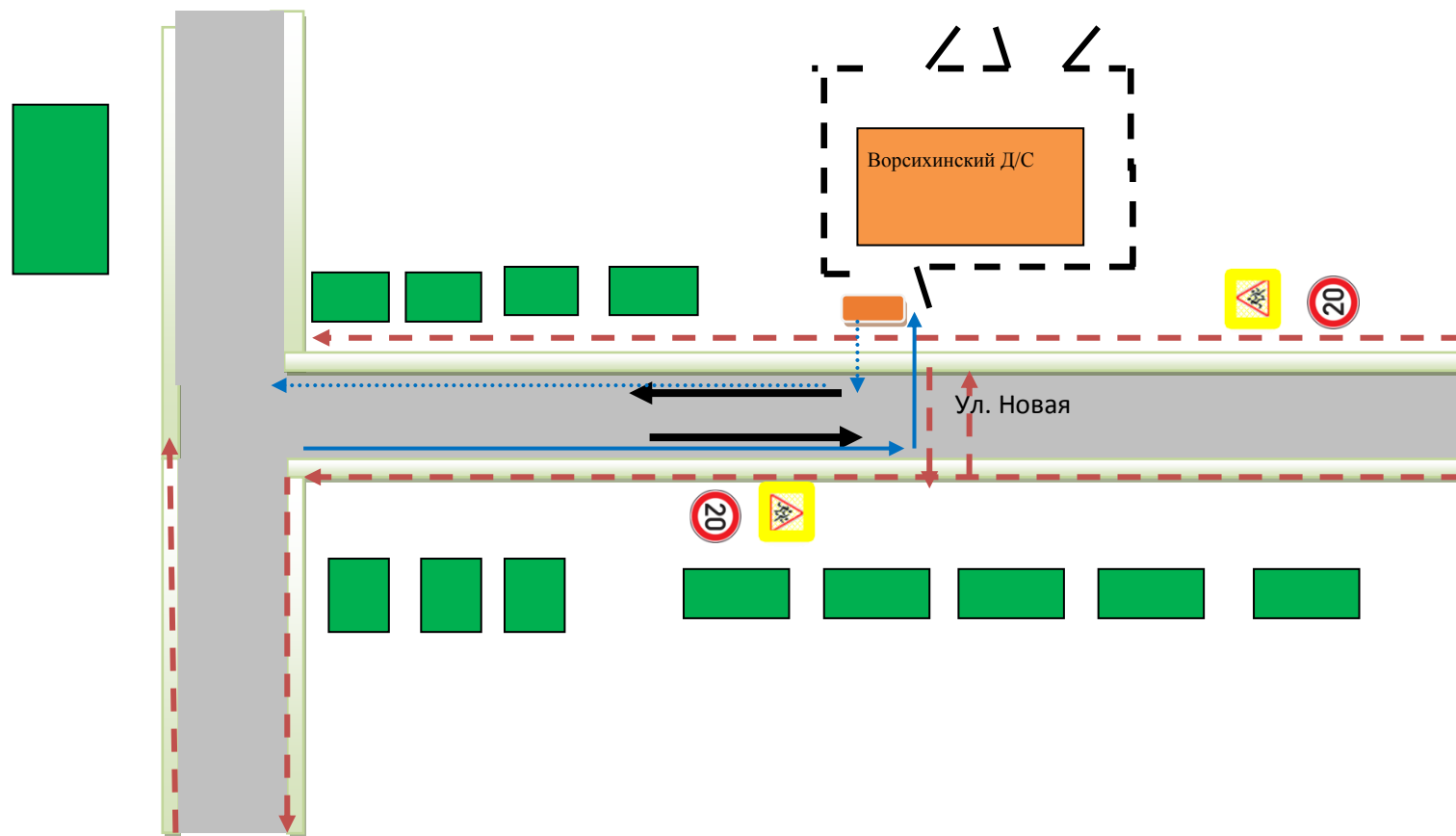




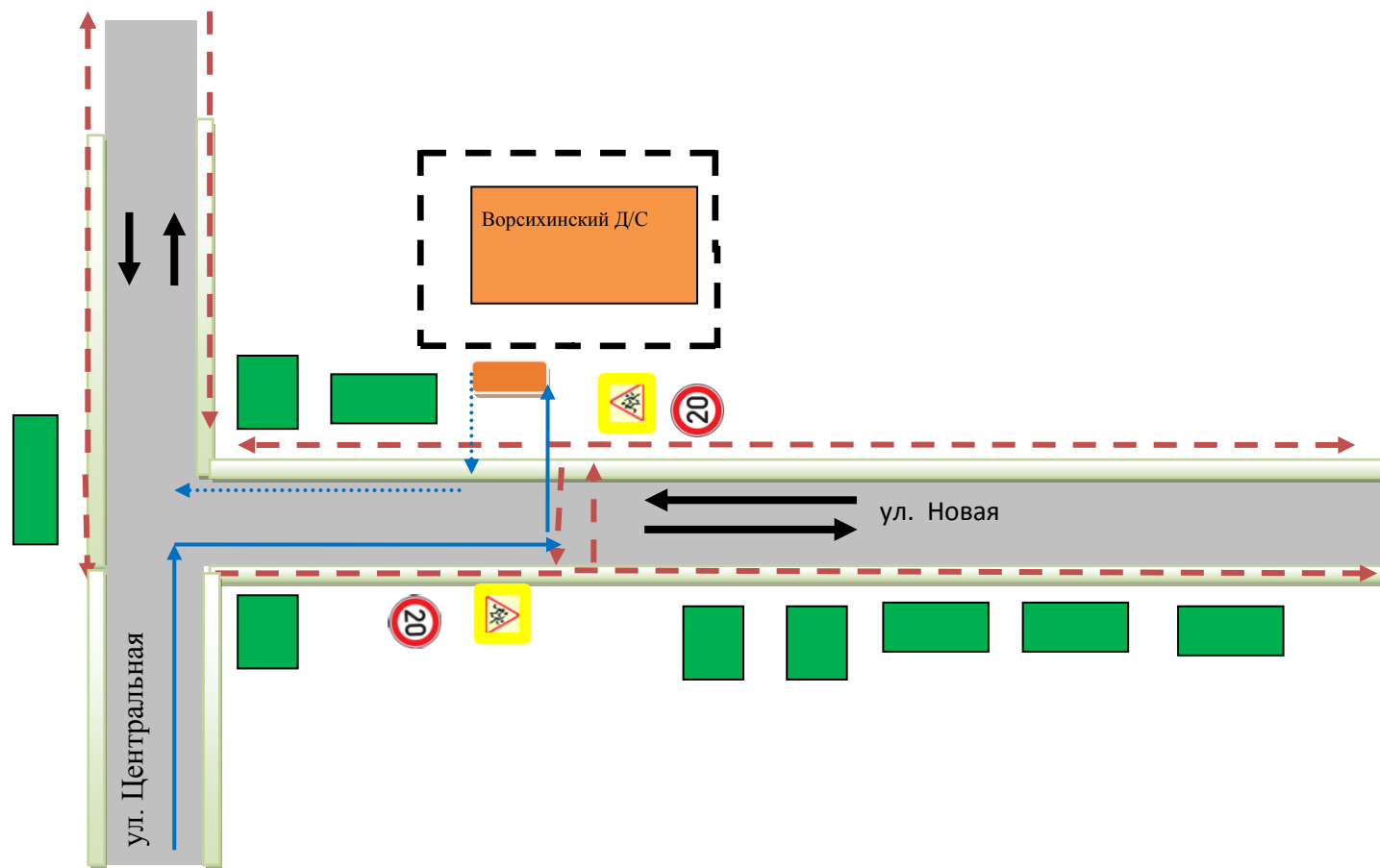
3.2. План-схема района расположения ОУ,  
пути движения транспортных средств и пути движения детей в (из) структурного подразделения МАОУ Сорокинской СОШ  
№3 Ворсихинский детский сад, с. Ворсиха



3.3. План-схема организации дорожного движения в непосредственной близости от образовательного учреждения с размещением соответствующих технических средств, маршруты детей и расположение парковочных мест структурного подразделения MAOY Сорокинской СОШ №3 Ворсихинский детский сад, с. Ворсиха



3.4 План-схема пути движения транспортных средств к местам разгрузки /погрузки и рекомендуемых безопасных путей передвижения детей (учеников, обучающихся) по территории образовательного учреждения структурного подразделения MAOY Сорокинской СОШ №3 Ворсихинский детский сад, с. Ворсиха



- ← - - - - - пути движения детей      - - - - - ограждение школы      - - - - - обочина
- ← - - - - - тротуар      ■ - - - - - жилая застройка      ⇄ - - - - - пути движения транспортных средств
- ▬ - - - - - проезжая часть      → - - - - - движение ТС по территории ОУ до места посадки/высадки
- ← - - - - - после посадки/высадки      ▭ - - - - - место посадки/высадки на территории ОУ

3.5 План- схема безопасности расположения остановки автобуса у образовательного учреждения и пути движения детей в (из) структурного подразделения МАОУ Сорокинской СОШ №3 Ворсихинский детский сад, с. Ворсиха

